

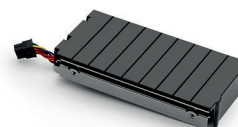
Принтеры Zebra® ZT400™ с RFID-технологией



SEE MORE. DO MORE.



Устанавливаемый в заводских условиях или на месте применения принтер RFID-кодировщик диапазона UHF расширяет возможности учёта и контроля на предприятиях.



Принтер ZT400 с RFID-кодировщиком – это надёжное решение печати и кодирования в диапазоне UHF, что позволит Вам обеспечить эффективное выполнение критически важных для Вашего бизнеса операций. Принтеры ZT400 с RFID-технологией предлагают лучшее сочетание цены и качества и являются отличным решением печати для широкого применения в разных отраслях.

Принтеры ZT400 с RFID-технологией оптимизированы для точной и эффективной печати и кодирования этикеток, которые сегодня необходимы для систем учёта отдельных наименований продукции и товаров, что позволит повысить контроль и получить более прозрачную картину рабочих процессов на предприятии. Модуль кодирования адаптируется в соответствии с требованиями предприятия, позволяя гибко использовать материалы для печати и осуществлять несложную калибровку RFID-кодировщика, и Вам не потребуется изучать сложные руководства по использованию оборудования. Интуитивно понятное меню сокращает время для настройки принтера и кодировщика. Zebra проводит сертификацию своей продукции на базе RFID-технологии на шести континентах мира, что заметно облегчает размещение оборудования в сложных системах поставок транснациональных компаний.

Принтеры ZT400 с RFID-технологией обладают более высокой производительностью по сравнению с принтерами серии RZ™ и построены с использованием цельнометаллической рамы, обеспечивающей высокую надёжность, необходимую для

использования принтера в сложных промышленных условиях. Оснащённые RFID-кодировщиком принтеры ZT410™ (101 мм) и ZT420™ (152 мм) могут распечатывать и кодировать этикетки размером всего 16 мм. Более того, модель ZT410 может осуществлять печать этикеток малого размера с разрешением до 23.5 точек/мм, обеспечивая точную подачу этикетки.

Принтеры ZT400 предлагают обратную совместимость с принтерами/кодировщиками серии RZ, что позволяет легко заменять существующие принтеры или добавлять новые RFID-принтеры в существующую инфраструктуру, расширяя возможности подключения благодаря наличию последовательного интерфейса, USB 2.0, Bluetooth® и 10/100 Ethernet, а также предлагаемого в качестве опции беспроводного 802.11 a/b/g/n и параллельного интерфейсов. Два свободных разъёма позволяют пользователям интегрировать дополнительные варианты подключения, создавать отказоустойчивые решения на случай сбоя одного вида подключения и интегрировать в будущем новые протоколы по мере развития технологий.

Принтеры построены на базе среды Zebra Link-OS®, включающей мощные программные приложения, которые позволяют осуществлять интеграцию, управление и обслуживание принтера, находясь в любом месте.

Принтер ZT400 с RFID-технологией позволяет Вам добиться большего, используя меньше ресурсов – Вы получаете уникальные возможности контроля и учёта продукции и активов на Вашем предприятии, что крайне важно в условиях острой конкуренции на рынке.

Идеальный выбор для следующих видов применения

Производство: маркировка отдельных наименований продукции, маркировка оборудования, этикетки выполненных работ, паспортные таблички/этикетки с серийными номерами, упаковочные этикетки, этикетки для приёмки/сортировки товаров

Транспорт и логистика: этикетки для комплектования и упаковки заказов, доставка/приёмка, сквозное складирование, этикетки соответствия, маркировка палет/оборудования

Розничная торговля: операции в подсобных помещениях, маркировка отдельных наименований, центры дистрибуции, этикетки для защиты товаров

Медицинское обслуживание: этикетки в лабораториях, маркировка образцов, фармацевтические этикетки, контроль и маркировка оборудования

КРАТКИЙ ОБЗОР ХАРАКТЕРИСТИК*

Название принтера

ZT410
ZT420

RFID

- Встроенная RFID-система может быть модернизирована пользователями самостоятельно
- Печать и кодирование бирок с минимальным шагом 16 мм
- Использование бирок совместимых с UHF EPC Gen 2 V1.2/ISO 18000-6C
- Соответствие международному радиостандарту Global RFID для размещения в транснациональных корпорациях
- Адаптируемая технология кодирования устраняет необходимость использования сложных руководств по установке RFID-систем
- Широкий выбор вариантов размещения RFID-бирки обеспечивает максимальную гибкость использования материалов
- Средства мониторинга операций, произведенных с использованием RFID-технологии
- Печать серийных бирок с микросхемами разных производителей в соответствии с требованиями отраслевых стандартов (MCS)
- Поддержка блокирования сегментов пользовательской памяти, совместимого со стандартом ATA Spec 2000
- Встроенное RFID-устройство считывания/кодирования ThingMagic®

Стандартные характеристики

- Методы печати: термотрансферная и прямая термопечать
- Конструкция: металлическая рама, двусторонняя металлическая крышка отделения для бумаги с крупным смотровым окном
- Боковая загрузка расходных материалов упрощает процесс установки бумаги и красящей ленты
- Технология Element Energy Equalizer™ (E3®) для высокого качества печати
- Интерфейсы: USB 2.0 High Speed, последовательный RS-232, 10/100 Ethernet, Bluetooth 2.1, USB Host
- Графический многострочный ЖК-дисплей с подсветкой, интуитивно понятное меню, лёгкие в управлении клавиши
- Двухцветные светодиоды позволяют быстро определить статус принтера
- Сертификация ENERGY STAR®

Характеристики принтера

Разрешение печати

- 8 точек/мм
- 12 точек/мм (опция)
- 24 точки/мм (опция только для ZT410)

Память

- ОЗУ 256 Мб (4 Мб доступно для пользователя)
- Флэш-память 512 Мб (64 Мб доступно для пользователя)

Максимальная ширина печати

104 мм (ZT410)
168 мм (ZT420)

Максимальная скорость печати

356 мм в секунду (ZT410)
305 мм в секунду (ZT420)

Датчики бумаги

Два датчика бумаги: передающий и отражающий

Характеристики материала для печати

Ширина бумаги (этикетка и подложка):

- ZT410
От 25.4 мм до 114 мм, отрывная планка/отрезной механизм
От 25.4 мм до 108 мм, устройство отделения этикеток/перемотка
 - ZT420
От 51 мм до 178 мм, отрывная планка/отрезной механизм
От 51 мм до 171 мм, устройство отделения этикеток/перемотка
- Максимальная длина прерывистой этикетки: 991 мм

Длина печати

- ZT410
- 8 точек/мм: 3988 мм
- 12 точек/мм: 1854 мм
- 24 точки/мм: 991 мм
- ZT420
- 8 точек/мм: 2591 мм
- 12 точек/мм: 1143 мм

Максимальный размер рулона

203 мм (внешний диаметр) на основе 76 мм (внутренний диаметр)

Толщина бумаги

От 0.058 мм до 0.25 мм

Типы бумаги

Непрерывная, штампованная, с прорезью, с чёрной меткой

Характеристики красящей ленты

(только для термотрансферной печати)

Внешний диаметр

81.3 мм (внешний диаметр) на основе 25.4 мм

Стандартная длина

450 м

Ширина

ZT410 - От 51 мм до 110 мм
ZT420 - От 51 мм до 174 мм

Установка красящей ленты

Лента разматывается красящей стороной наружу; установка ленты красящей стороной внутрь возможно с дополнительным валиком для ленты

Рабочие характеристики

Рабочие условия

- Условия работы:
Термотрансферная печать: от 5° до 40°C
Прямая термопечать: от 0° до 40°C
Относительная влажность – от 20% до 85% без конденсации
- Условия хранения/транспортировки:
От -40° до 60°C
Относительная влажность – от 5% до 85% без конденсации

Электрические характеристики

- Функция автоматической настройки (PFC-совместимый) 100-240 В переменного тока, 50-60 Гц, на 100 Вт
- Сертификация ENERGY STAR

Соответствие стандартам

- IEC 60950, EN 55022 Класс B, EN55024, EN 61000-3-2, EN 61000-3-3
- сTUVus, CE Marking, FCC-B, ICES-003, VCCI, C-Tick, NOM, S-Mark (Arg), CCC, CU, BSMI, KCC, SABS, IN-Metro

Размеры и вес

	ZT410 закрытый корпус	ZT420 закрытый корпус
Ширина:	269 мм	269 мм
Высота:	324 мм	324 мм
Глубина:	495 мм	495 мм
Вес:	16.33 кг	16.33 кг

Опции и аксессуары

Средства подключения

- Параллельный (двунаправленный интерфейс)
- Беспроводной: принт-сервер ZebraNet® – поддержка сетей 802.11 a/b/g/n через встроенный модуль, обеспечивающий работу функций Webview и Alert

Устройства для бумаги

- Перемотка: внутренняя перемотка полностью отпечатанного рулона этикеток на основе 76 мм или отделение и перемотка подложки (устанавливается только в заводских условиях)
- Отделение этикеток: фронтальная установка, пассивное отделение этикеток
- Отделение этикеток: снятие подложки – дополнительный валик для снятия подложки для всего рулона, установка на стандартном основании принтера

- Отрезной механизм: фронтальная установка, гильотинного типа, приемный лоток
- Держатель основы с внутренним диаметром 25.4 мм
- Валик для размотки ленты красящей стороной внутрь

RFID

- Бирки совместимые с UHF EPC Gen 2 V1.2/ISO 18000-6C
- Встроенная RFID-система может быть модернизирована пользователями самостоятельно. Предлагается для обеих моделей шириной печати 104 мм и 168 мм
- Адаптивная технология кодирования автоматически устанавливает оптимальные настройки кодирования

Клавиатура с дисплеем (KDU)

Поддержка KDU Plus™ и ZKDU: ввод данных и поиск хранящихся форм для работы в автономном режиме

Решения Link-OS

Программные инструменты

- Разработка документов: быстрая разработка требуемого решения печати, используя Ваши бизнес-данные и интуитивно-понятные быстро настраиваемые инструменты Zebra.
- Интеграция устройств: Zebra предлагает приложения и продукты, призванные помочь Вам интегрировать устройства Zebra в существующие системы.
- Управление устройствами: Вы сможете управлять решениями печати на местах и в масштабе всего предприятия, используя инструменты управления Zebra.
- Инструменты разработчика: Вам предлагаются инструменты, необходимые для создания собственных приложений, включая документацию, исходный код, программные языки, шаблоны и многое другое.

Встроенное ПО

- Встроенная поддержка языков ZPL, ZPL II® и EPL. Выбор языка управления через программные настройки или переднюю панель.
- Поддержка языка XML — передача данных XML для печати этикеток со штрихкодом.

Символы штрихкодов

- Линейные штрихкоды: Code 11, Code 39, Code 93, Code 128 с подклассом A/B/C и UCC Case Codes, ISBT-128, UPC-A, UPC-E, EAN-8, EAN-13, UPC и EAN 2- или 5-цифровые расширения, Plessey, Postnet, Standard 2-of-5, Industrial 2-of-5, Interleaved 2-of-5, Logmars, MSI, Codabar, Planet Code
- Двухмерные штрихкоды: Codablock, PDF417, Code 49, DataMatrix, MaxiCode, QR Code, TLC 39, MicroPDF, RSS-14 (и композитный), Aztec

Шрифты и графика

- 16 встроенных расширяемых растровых ZPL II и два встроенных масштабируемых шрифта ZPL
- Масштабируемые и растровые международные шрифты и шрифты для азиатских языков
- Unicode: печать на разных языках мира
- Загружаемые объекты включают графические изображения, масштабируемые и растровые шрифты, шаблоны и форматы этикеток
- Кодовая страница IBM Code Page 850 – наборы международных символов для шрифтов A, B, C, D, E, F, G и 0 с программным управлением
- Поддержка кодовых страниц 1250, 1252, 1253, 1254, 1255 со шрифтом 0



ООО «АДЕКС»

Поставка и продажа торгового оборудования в Челябинске.
Официальный партнер фирмы 1С.

www.adex-it.ru