



# 1С:Кабинет сотрудника Новый сервис

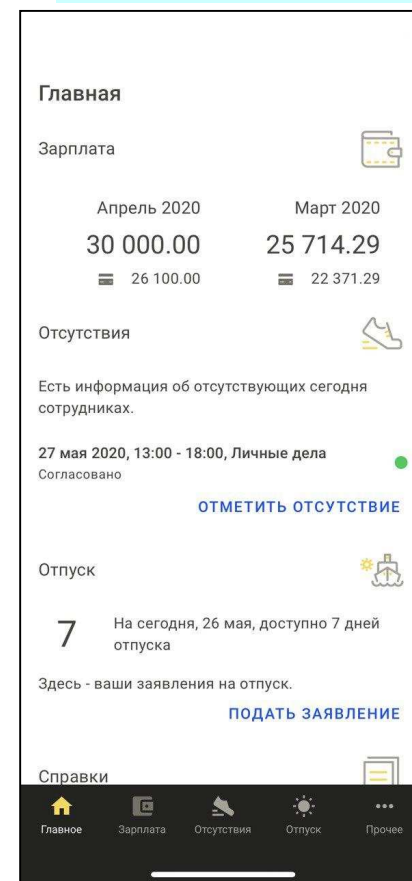


# Что может сервис?

1С:Кабинет сотрудника – это сервис электронного взаимодействия сотрудников с кадровой службой

С помощью сервиса сотрудники могут:

- видеть данные о зарплате и расчетные листки
- подать заявление на отпуск и контролировать остаток отпускных дней
- отправлять заявление об отсутствии на работе по личным и другим причинам
- сообщить отделу кадров об изменении своих данных, о новых документах, семейном положении и т.п.
- запросить различные справки – 2-НДФЛ, с места работы, для визы, об использованных отпусках и другие





# Как работает сервис?

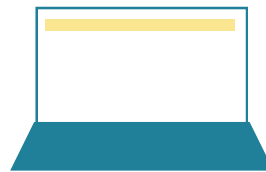




# Технические особенности

## 1С:Кабинет сотрудника

- не зависит от загруженности основной системы
- не создает нагрузку на основную информационную систему
- не устанавливает соединения с основной системой – не использует лицензии



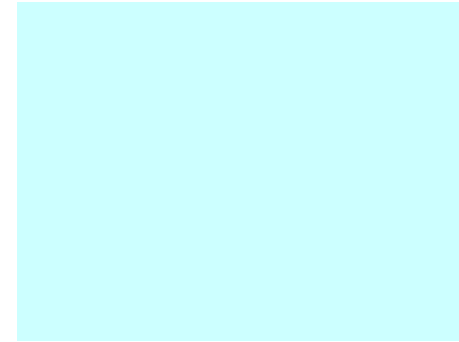


# Планы развития

В «1С:Кабинет сотрудников» в будущем планируем добавить:

- Командировки
- Учет рабочего времени
- Обучение сотрудников
- Оценка персонала
- Инструкции и регламенты
- Лента событий в компании





Подробнее о работе сервиса в докладе Виталия Филиппова на секции «Решения по расчету заработной платы и кадровому учету»

Далее обсудим старт продаж и продвижение сервиса



# Преимущества сервиса

1. Упрощение процессов внутри компании
2. Решение кадровых вопросов для удаленных сотрудников
3. Удобство и простота его использования
4. Сервис улучшает имидж работодателя
5. Соблюдение ст. 136 ТК РФ об обязательной выдаче расчетных листков

The screenshot displays two panels from a mobile application. The left panel, titled 'Главная' (Main), shows salary information for July 2020 (30,000.00) and June 2020 (33,500.00), absence management options, and vacation days (9 days available). The right panel, titled 'Зарплата' (Salary), shows the current month's salary (30,000.00) and a detailed breakdown of earnings (30,000.00) and deductions (3,900.00), with a 'ОЗНАКОМИЛСЯ' (I've read) button.

Категория	Сумма
Зарплата (Июль 2020)	30 000.00
Зарплата (Июнь 2020)	33 500.00
Начислено (Оплата по окладу)	30 000.00
Удержано (Налог)	3 900.00
Выплачено (На карту/в банк)	11 752.17
Выплачено (На карту/в банк)	14 347.83



## Кому предлагать?

Сервис массовый и может быть интересен большинству компаний, где ведется кадровый учет в 1С. За первые недели с момента запуска сервиса было подключено около 6 000 кабинетов.

Целевая аудитория (по первому опыту):

- > 10 сотрудников
- Программа 1С поддерживает работу с сервисом





## В каких программах работает?

- 1С:Зарплата и управление персоналом, ред. 3 (ПРОФ, КОРП) с версии 3.1.14.166
- 1С:Зарплата и кадры государственного учреждения, ред. 3 (ПРОФ, КОРП) с версии 3.1.14.166

В сервисе [1cfresh.com](http://1cfresh.com) (1С:ЗУП) и [gos.1cfresh.com](http://gos.1cfresh.com) (1С:ЗКГУ) сервис также доступен.

В базовых 1С пока что сервис не встроен, рассмотрим добавление по запросам пользователей. Планируется расширение количества программ 1С в ближайшее время, которые будут поддерживать работу с сервисом

- Оформляется с помощью файл-заявки, для 1С-Фреш через менеджер сервиса



# Тестовый период

Пользователи могут подключить тестовый период на 45 дней прямо в программе 1С. Во время тестового периода можно создать неограниченное количество личных кабинетов.

После подключения тестового периода сразу предлагайте приобрести к нему доступ в дальнейшем.

Планируем в ближайшее время сделать отчет по тестовым на Портале 1С:ИТС в кабинете партнера.

The screenshot shows the 1C software interface. The top navigation bar includes: Главное, Кадры, Зарплата, Выплаты, % Налоги и взносы, Отчетность, справки, Настройка, and Администрирование. The main content area is titled 'Начальная страница' and features a section for 'Сотрудники и начисления' (Employees and Payments) with a table of employee data. A red box highlights a notification: 'Подключите сервис 1С:Кабинет сотрудника' (Connect the 1C:Employee Cabinet service). The notification text states: '1С:Кабинет сотрудника даст сотруднику возможность получить справку, увидеть остаток отпуска, посмотреть расчетный листок прямо в своем телефоне и не тревожить при этом бухгалтерию.' (The 1C:Employee Cabinet will give the employee the ability to get a certificate, see the vacation balance, and view the calculation sheet directly on their phone without bothering the accounting department.) Below the notification are buttons for 'Подключить' (Connect), 'Более подробно о сервисе' (More details about the service), and 'Скрыть это приглашение' (Hide this invitation). The 'Текущие дела' (Current Tasks) section lists 'Администрирование' and 'Настройка'. The 'Новости 1С' (1C News) section includes a link to '1С:Лекторий Онлайн в августе!' (1C:Online Lectures in August!).

ФИО	Таб. номер	Подразделение	Д
Базин Антон Владими...	0000-00013	Хозяйственно-эксплуатац...	Н
Бальцер Герман Эдуа...	0000-00010	Управление маркетинга и ...	Н
Боровой Дмитрий Вал...	0000-00032	Не оформлен	
Булатов Игорь Вилен...	0000-00001	Руководство	Г
Ваньков Александр М...	0000-00019	Отдел установки и экспл...	И
Ваньков Александр М...	0000-00031	Хозяйственный отдел	С

Месяц	Документ	Сотрудники	Начислено	Удержан
февр. 2019	Начисление...	Булатов И.В., ...	1 295 948,71	
март 2019	Начисление...	Булатов И.В., ...	1 297 275,43	
апр. 2019	Начисление...	Булатов И.В., ...	1 290 587,31	





## Как начать работу по сервису?

1. Настройте сервис у себя в организации, проведите обучение своих сотрудников
2. Отберите клиентов, у которых есть зарплатные решения, которые поддерживают работу с сервисом (тем, у кого устаревшие версии, можно запланировать переход)
3. При согласовании ежемесячных работ с клиентом, рассказывайте о сервисе, планируйте демонстрацию
4. Специалистам по сопровождению настройте доступ к сервису, чтобы они со своих смартфонов могли демонстрировать работу сервиса

Обращаем внимание, что передачу расчетных листов через сервис 1С:Кабинет сотрудника нужно закрепить в локальных нормативных актах работодателя – это может быть как коллективный договор, так и трудовой договор с сотрудниками



## Вопросы, которые помогут в выявлении потребности

1. Как часто сотрудники обращаются за различными справками? Как это происходит?
2. Сколько времени занимает работа по подготовке расчетных листов и ознакомление с ними сотрудников? Как собираете с них подтверждение, что с расчетными листками ознакомились?
3. Сколько времени занимает у вас работа с заявлениями на предоставление сотрудникам отгула, отпуска и т.д.? В каком виде принимаете заявления?



## Цены

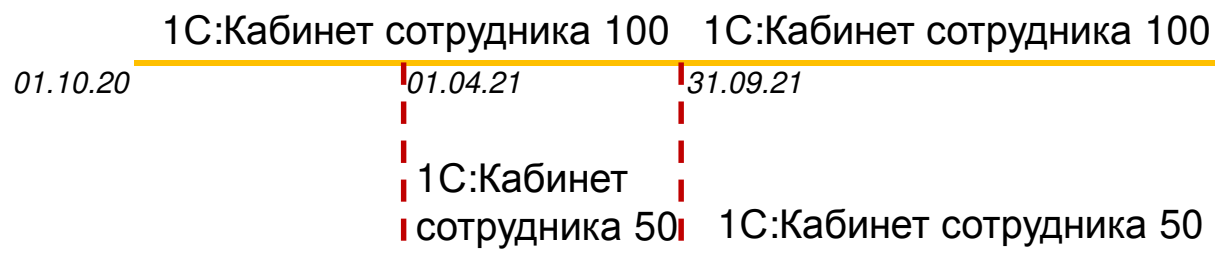
Розничная стоимость лицензий на 12 месяцев:

- 1С:Кабинет сотрудника 50: **16 800 руб.**
- 1С:Кабинет сотрудника 100: **33 600 руб.**
- 1С:Кабинет сотрудника 200: **62 400 руб.**
- 1С:Кабинет сотрудника 500: **144 000 руб.**
- 1С:Кабинет сотрудника 2000: **528 000 руб.**
- 1С:Кабинет сотрудника 5000: **1 260 000 руб.**
  
- Скидка для партнеров **50%**



## Детали оформления

При наличии нескольких действующих лицензий сервиса количество доступных кабинетов суммируются.



Данные о личных кабинетах сотрудников при своевременном продлении доступа к сервису хранятся неограниченный период времени. Если абонент прервет использование сервиса более чем на 2 месяца, то данные о личных кабинетах из сервиса будут удалены. Восстановить их в сервисе можно будет с помощью повторной загрузки из программы 1С.



## Материалы по сервису

- [Справочник партнера по ИТС](#)
- [Страница на Портале 1С:ИТС](#)
- [Страница сервиса](#)  
(<https://welcome.1c-cabinet.ru/app/info>)
- Инф. выпуски [27523](#) и [27524](#)





# Техподдержка

- Техническая поддержка обеспечивается партнерами и линией консультаций фирмы 1С. Обращения на линию консультаций 1С принимаются от пользователей с правами администратора сервиса. Контакты линии консультаций указаны в программе 1С в форме подключения сервиса.
- Партнеры могут обращаться в техническую поддержку по адресу [support@1c-cabinet.ru](mailto:support@1c-cabinet.ru)





Спасибо за внимание